

305.5 ± 1.8

291.5

134

99

51

14

2.5

5

Ø 18.5 ± 0.5

Ø 27.5 MAXI

Ø 31

niv: 70cl ± 1 a 20°C

80

Ø 83 ± 1.5

Ø 79

SECTION B

Ø 31.5

B

1

1

1

1

1

1

1

1

1

1

1

1

1

1

1

1

1

1

1

1

1

1

1

1

1

1

1

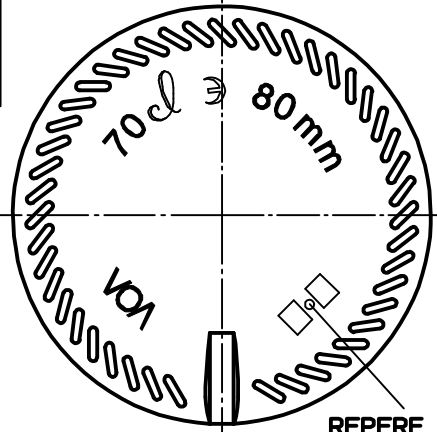
1

1

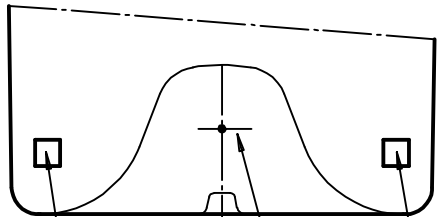
1

1

155



REPÈRE FOND



Cette bouteille est non réemployable

Recipients mesures conformes au décret 76 342 au 06.04.76. Arrête d'application du 06.04.76, modifié le 07.10.77

Ø maxi canule: 16 Ø brochage: 17 Choc thermique sur chaîne: ΔT < 40° C NF.H.35.078

pression verticale au bouchage degré d'alcool alcool < 20°/l NON mis en tas pression verticale au bouchage degré d'alcool T° max produit < 50° C NON

ALCOOL < 20°/l NON

PAILLARDE 72.5

Poids: 660 gr env. dessiné: G.G. le: 02/02/2005 vérifié:

Capacité R.B.: 72.5 cl env. teinte: B modèle STD échelle 1

Bague: BB.29 N° de projet: 76683.D



VOA-VERRERIE D'ALBI

81011 ALBI Cedex-9